

Модель	PRDAT18-7DO PRDAT18-7DC PRDAT18-7DO-V PRDAT18-7DC-V	PRDAWT18-7DO PRDAWT18-7DC PRDAWT18-7DO-I PRDAWT18-7DC-I PRDAWT18-7DO-IV PRDAWT18-7DC-IV	PRDAT30-15DO PRDAT30-15DC PRDAT30-15DO-V PRDAT30-15DC-V	PRDAWT30-15DO PRDAWT30-15DC PRDAWT30-15DO-I PRDAWT30-15DC-I PRDAWT30-15DO-IV PRDAWT30-15DC-IV
Ток утечки	Не более 0,6 мА			
Частота срабатывания <sup>*1</sup>	250 Гц		100 Гц	
Остаточное напряжение	Не более 3,5 В			
Влияние температуры	Не более ±10 % от расстояния срабатывания при +20 °С			
Выход управления	2–100 мА			
Сопротивление изоляции	Не менее 50 МОм (при 500 В= по мегомметру)			
Диэлектрическая прочность	1500 В~, 50/60 Гц в течение 1 минуты			
Вибрация	Амплитуда 1 мм при частоте 10–55 Гц (в течение 1 мин) по каждой из осей X, Y, Z в течение 2 часов			
Ударная нагрузка	500 м/с <sup>2</sup> (приблиз. 50G) по каждой из осей X, Y, Z 3 раза			
Индикаторы	Индикатор срабатывания (красный СИД)			
Условия хранения и эксплуатации	Температура окружающей среды			
	-25...+70 °С; хранение: -30...+80 °С			
Условия хранения и эксплуатации	Влажность			
	35–95 % относительной влажности; хранение: 35–95 % относительной влажности			
Электрическая защита	Защита от перенапряжения и сверхтока			
Степень защиты	IP67 (стандарт МЭК)			
Материалы	Корпус и гайка: латунь с тефлоновым покрытием. Шайба: железо с тефлоновым. Поверхность чувствительного элемента: тефлон. Стандартный кабель (черный): поливинилхлорид (ПВХ). Маслостойкий кабель (серый): маслостойкий поливинилхлорид (ПВХ)			
Кабель	ø5 мм, 2 жилы, 2 м (AWG 22, диаметр жилы – 0,08 мм, число проволок в жиле – 60, наружный диаметр изолятора – 1,25 мм)	ø5 мм, 2 жилы, длина 300 мм, разъем M12	ø5 мм, 2 жилы, 2 м (AWG 22, диаметр жилы – 0,08 мм, число проволок в жиле – 60, наружный диаметр изолятора – 1,25 мм)	ø5 мм, 2 жилы, длина 300 мм, разъем M12
Сертификация	CE			
Масса <sup>*2</sup>	Прибл. 134 г (прибл. 122 г)	Прибл. 77 г (прибл. 65 г)	Прибл. 221 г (прибл. 184 г)	Прибл. 155 г (прибл. 143 г)

\*1: Здесь указана средняя частота срабатывания для объекта, ширина которого в 2 раза превышает стандартную, расположенного на расстоянии, в 2 раза меньшем, чем общее расстояние срабатывания.

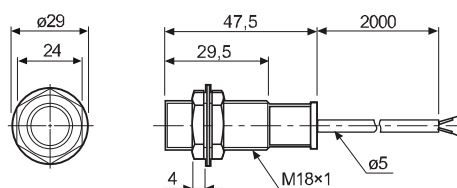
\*2: Первое значение – масса брутто, второе значение (в круглых скобках) – масса нетто.

\*3: Сведения о рабочих условиях окружающей среды приведены для условий без замораживания и конденсации.

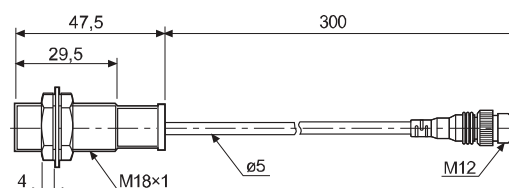
## Размеры

Размеры указаны в мм

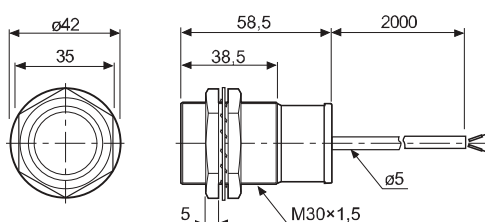
### • PRDAT18-7D



### • PRDAWT18-7D



### • PRDAT30-15D



### • PRDAWT30-15D

