

ТЕХНИЧЕСКИЕ ДАННЫЕ

Акустическое устройство визуализации для промышленного применения Fluke ii900



Утечки в системах сжатого воздуха, газа и вакуума приводят к снижению времени безотказной работы и итоговой прибыли.

Несмотря на известность проблемы, до настоящего времени поиск утечек воздуха занимал много времени и требовал больших усилий. С акустическим устройством визуализации для промышленного применения Fluke ii900 специалисты по техническому обслуживанию могут быстро находить места утечек сжатого воздуха и вакуума. Пройдя минимальное обучение, ваши специалисты по техническому обслуживанию могут начать проверку на наличие утечек воздуха во время выполнения стандартной процедуры технического обслуживания — даже в часы пиковой нагрузки на предприятии.

Это устройство визуализации для промышленного применения обеспечивает новый способ обнаружения проблем с помощью звука. Это интуитивно понятный и простой в использовании прибор, который позволяет изолировать частоту утечек или вакуума даже в очень шумной производственной среде. Место утечки определяется по направлению от источника звука и по времени задержки, возникающей при прохождении звука через микрофонный массив. SoundMap™ отображается в цвете поверх изображения в видимом диапазоне, что упрощает визуализацию местоположения. Благодаря полному микрофонному массиву можно легко сканировать большую область и даже регистрировать утечки на расстоянии.

Наконец появился более эффективный способ быстрого и простого обнаружения утечек сжатого воздуха, газа и вакуума.

- Больше возможностей с уже используемыми воздушными компрессорами — отложите планирование капитальных затрат на установку дополнительного компрессора
- Обеспечьте надлежащее давление воздуха на вашем пневматическом оборудовании
- Снижение расходов на электроэнергию
- Сокращение времени обнаружения утечек
- Повышение надежности производственной линии
- Процедура обнаружения утечек выполняется в рамках обычного технического обслуживания
- Обучение членов команды за считанные минуты
- Проверка результатов ремонта на месте

ТЕХНОЛОГИЯ SOUNDSIGHT™

АКУСТИЧЕСКАЯ ВИЗУАЛИЗАЦИЯ

SoundMap™ с наложенным изображением в видимом диапазоне в режиме реального времени

ЧУВСТВИТЕЛЬНОСТЬ

Обнаруживает утечку 0,005 куб. футов/мин при 100 фунтах/кв. дюйм на расстоянии до 32,8 фута*

ДИАПАЗОН ЧАСТОТ

от 2 кГц до 52 кГц

МАКСИМАЛЬНОЕ РАБОЧЕЕ РАССТОЯНИЕ

До 164 футов (50 метров)*

ДИСПЛЕЙ

7-дюймовый ЖК-дисплей с разрешением 1280 × 800 и емкостным сенсорным экраном

SoundSight™ относится к технологии Fluke, которая позволяет преобразовывать звуковые волны в изображения в видимом диапазоне.

*В зависимости от условий окружающей среды

Характеристики

	Акустическое устройство визуализации для промышленного применения Fluke ii900	Определения
Датчики		
Количество микрофонов	64 цифровых микрофона MEMS	Микроэлектромеханические системы (MEMS) — это микроскопические механические и электромеханические элементы
Полоса частот	От 2 кГц до 52 кГц	
Чувствительность к звуковому давлению	Обнаруживает утечку 0,005 куб. фута/мин при 100 фунтах/кв. дюйм на расстоянии до 32,8 фута (Обнаружение утечки 2,5 см ³ /с при 7 бар на расстоянии до 10 метров)*	
Диапазон рабочего расстояния	От 0,5 до > 50 метров (от 1,6 до > 164 футов)	
Поле зрения	63° ± 5°	
Минимальная частота кадров	12,5 кадров/с	Количество кадров в секунду (кадр/с) обозначает количество кадров, сменяемых на экране за секунду
Встроенная цифровая камера (в видимом диапазоне спектра)		
Поле зрения (FOV)	63° ± 5°	
Фокусировка	Объектив с фиксированным фокусным расстоянием	
Дисплей		
7-дюймовый ЖК-дисплей с подсветкой, читаемый при солнечном свете		
Разрешение	1280 × 800 (1 024 000 пикселей)	
Сенсорный экран	Емкостный	Чрезвычайная точность и быстрая реакция
Акустическое изображение	Да, изображение SoundMap™	SoundMap™ представляет собой визуальную карту источников шума, использующую акустический массив
Хранение изображений		
Вместимость памяти	Внутренняя память вместимостью 999 файлов изображений или 20 видеофайлов	
Формат изображения	Наложённое изображение в видимом диапазоне и SoundMap™.JPG или .PNG	
Формат видео	Наложённое изображение в видимом диапазоне и SoundMap™.MP4	
Продолжительность видео	30 секунд	
Цифровое экспортирование	USB-C для передачи данных	
Акустические измерения		
Диапазон измерений	от 29,7 дБ до 120 дБ УЗД при 2 кГц от 16 дБ до 106,3 дБ УЗД (±1 дБ) при 19 кГц от 21,4 дБ до 117 дБ УЗД (±1 дБ) при 52 кГц	Уровень звукового давления (дБ УЗД) или акустическое давление — значение отклонения локального давления от уровня звукового давления (дБ) в окружающей среде
Автоматическое макс./мин. усиление в дБ	Автоматически или вручную, по выбору пользователя	
Выбор полосы частот	Выбирается пользователем с помощью пользовательских предварительных установок или ручного ввода	
Программное обеспечение		
Легкость использования	Интуитивно понятный пользовательский интерфейс	
Графики тенденций	Шкала частот и дБ	
Точечные маркеры	Показание уровня дБ в центральной точке изображения	
Питание от батареи		
Батареи (сменные, заряжаемые)	Литий-ионный аккумулятор, Fluke BP291	
Время работы от батареи	6 ч (в комплект поставки входит запасная батарея)	
Время заряда батареи	3 часа	
Способ заряда батареи	Внешнее зарядное устройство с двумя отсеками, EDBC 290	
Общие характеристики		
Стандартные палитры	3: Градации серого, «горячий металл», сине-красная	
Рабочая температура	от 0 °C до 35 °C (от 32 °F до 95 °F)	
Температура хранения	от -20 °C до 70 °C (от -4 °F до 158 °F)	
Относительная влажность	от 10 до 95 % (без конденсации)	
Размеры (В × Ш × Д)	186 × 322 × 68 мм	
Масса (с батареей)	1,7 кг (3,75 фунта)	
Номинал основного блока	Защита IP40 от частиц размером 1 мм и более и капель воды	
Номинал головки датчика	IP51	
Гарантия	2 года	
Уведомление о самодиагностике	Проверка состояния массива для определения момента, когда массиву микрофонов требуется обслуживание	
Поддерживаемые языки	Английский, испанский, итальянский, китайский (традиционный), китайский (упрощенный), корейский, немецкий, нидерландский, польский, португальский, русский, финский, французский, шведский и японский	
Соответствие требованиям директивы RoHS	Да	
Безопасность		
Общая безопасность	МЭК 61010-1	
Международный стандарт электромагнитной совместимости (ЭМС)	МЭК 61326-1: Портативный, электромагнитная обстановка; МЭК 61326-2-2 CISPR 11: Группа 1, класс A	
Корея (KCC)	Оборудование класса А (промышленное передающее оборудование и оборудование для связи)	
США (FCC)	47 CFR 15 подраздел В. Настоящий прибор освобождается от лицензирования согласно пункту 15.103	

*В зависимости от условий окружающей среды



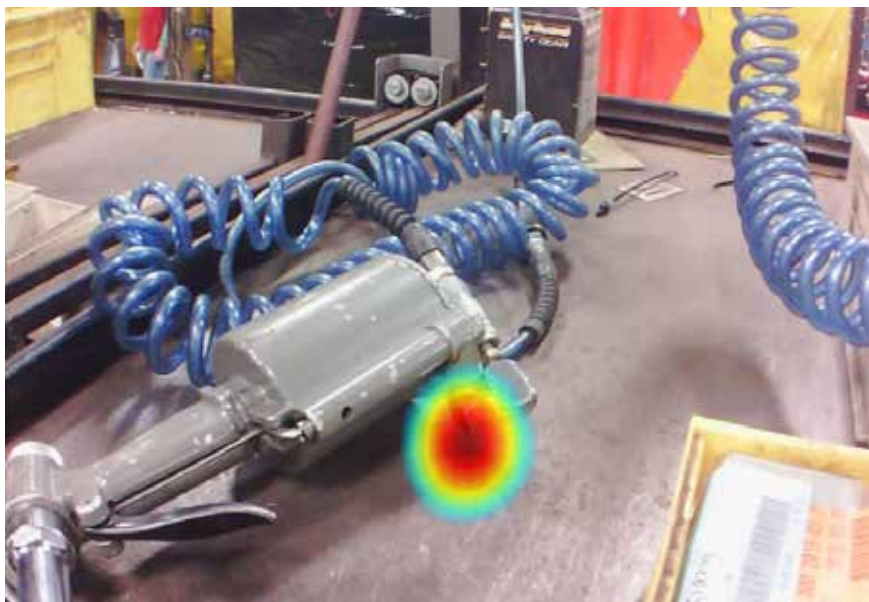
Информация для заказа

Акустическое устройство визуализации для промышленного применения FLK-ii900

В комплект поставки входят:

Устройство визуализации; блок питания переменного тока и зарядное устройство для комплекта аккумуляторных батарей (включая универсальные адаптеры переменного тока); два комплекта надежных литий-ионных «интеллектуальных» аккумуляторных батарей; USB-кабель; прочный жесткий футляр для переноски, две резиновые крышки для массива; регулируемый ремешок для руки и регулируемый ремешок для шеи.

Чтобы получить дополнительную информацию, посетите региональный веб-сайт Fluke или свяжитесь с местным представителем компании Fluke.



Изображения выполнены акустическим устройством визуализации для промышленного применения ii900.